



Image non contractuelle

BÂTIMENT D	T3
RDC	LOGEMENT D001

Localisation

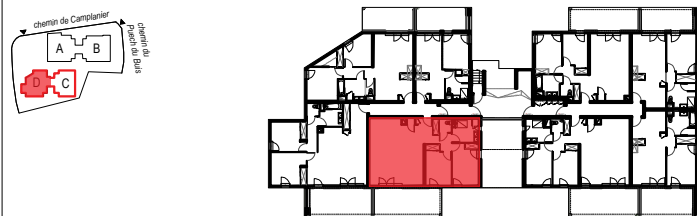
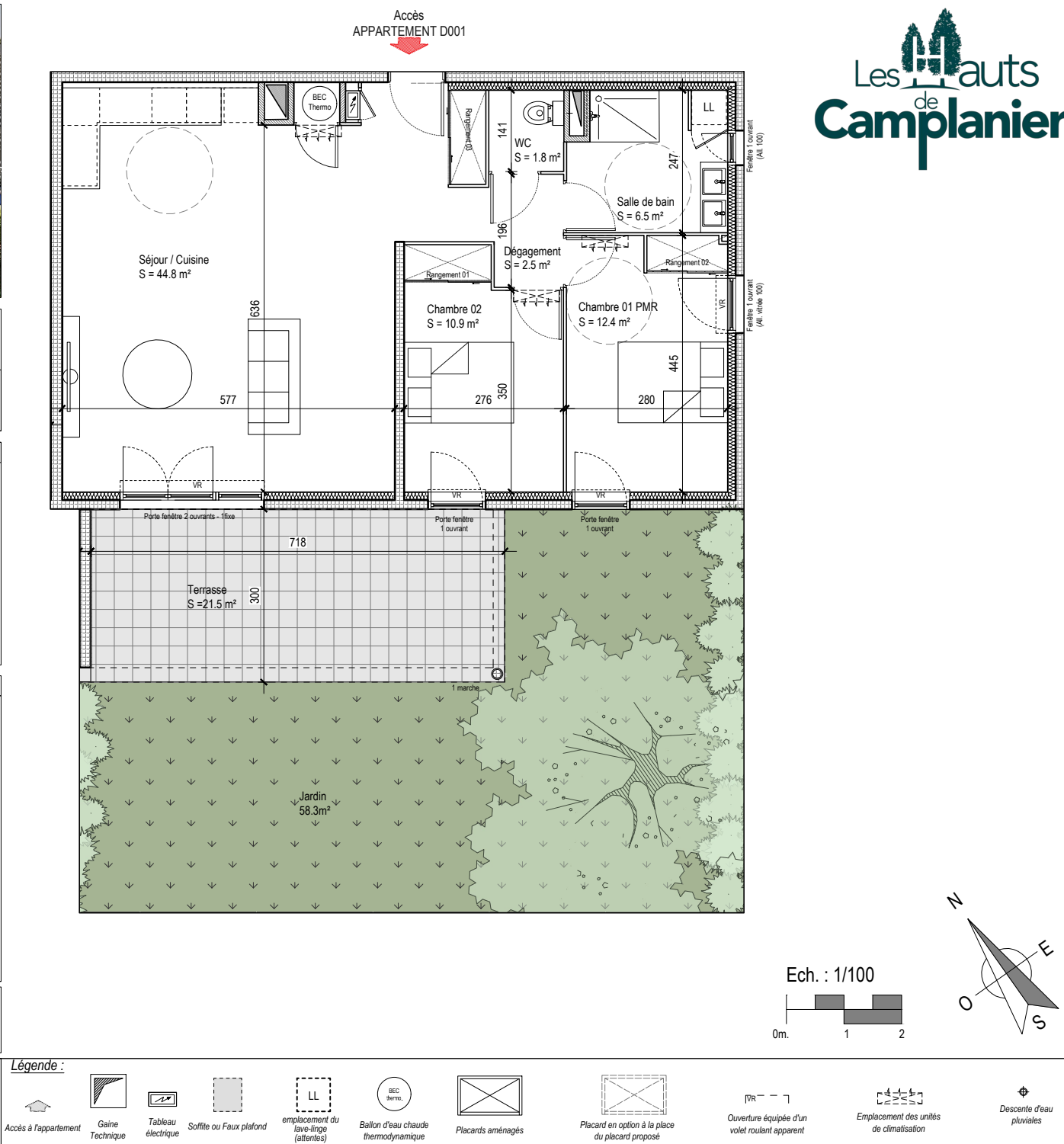


Tableau de répartition des surfaces

Séjour / Cuisine	44.8 m ²
Salle de bain	6.5 m ²
WC	1.8 m ²
Chambre 01 PMR	12.4 m ²
Chambre 02	10.9 m ²
Dégagement	2.5 m ²
TOTAL HABITABLE	78.9 m²
Terrasse	21.5 m ²
Jardin	58.3 m ²
TOTAL GENERAL	158.7 m²



PLAN DE VENTE

Des modifications sont susceptibles d'être apportées à ce plan en fonction des contraintes techniques ou réglementaires lors de la réalisation tant en ce qui concerne les dimensions libres que de l'équipement. Les rebordées, faux plafonds, soffites, ainsi que l'emplacement des équipements sont figurés à titre indicatif. Les accès aux extérieurs (Jardins / Terrasses) pourront présenter des différences de niveaux pour des raisons techniques. Les aménagements paysagers ne sont pas contractuels.

31/01/2024

Légende :

