



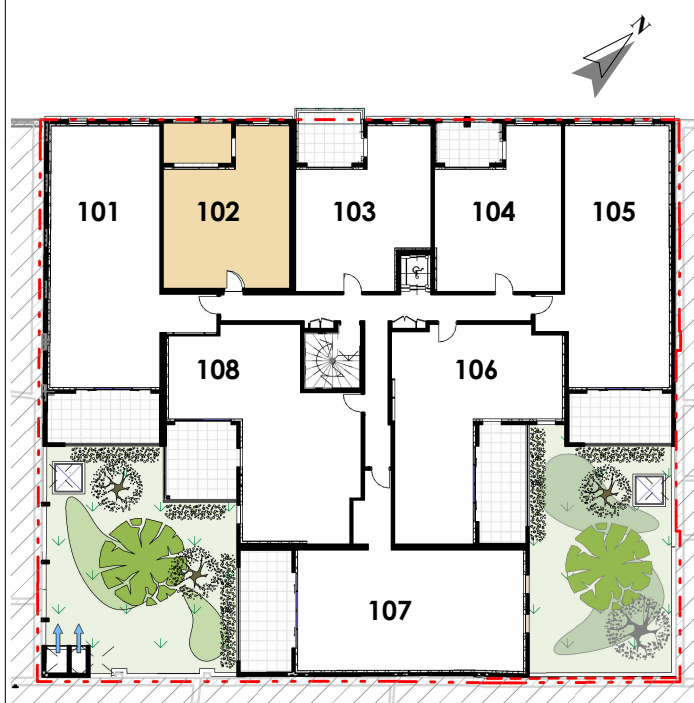
— RÉSIDENCE —
Le Palatin



R+1

P2

Appartement N° 102



Entrée	5.10 m ²
Séjour / Cuisine	20.44 m ²
Chambre	12.42 m ²
Dressing	2.70 m ²
SDE	6.02 m ²
SURF. HABITABLE	46.68 m²

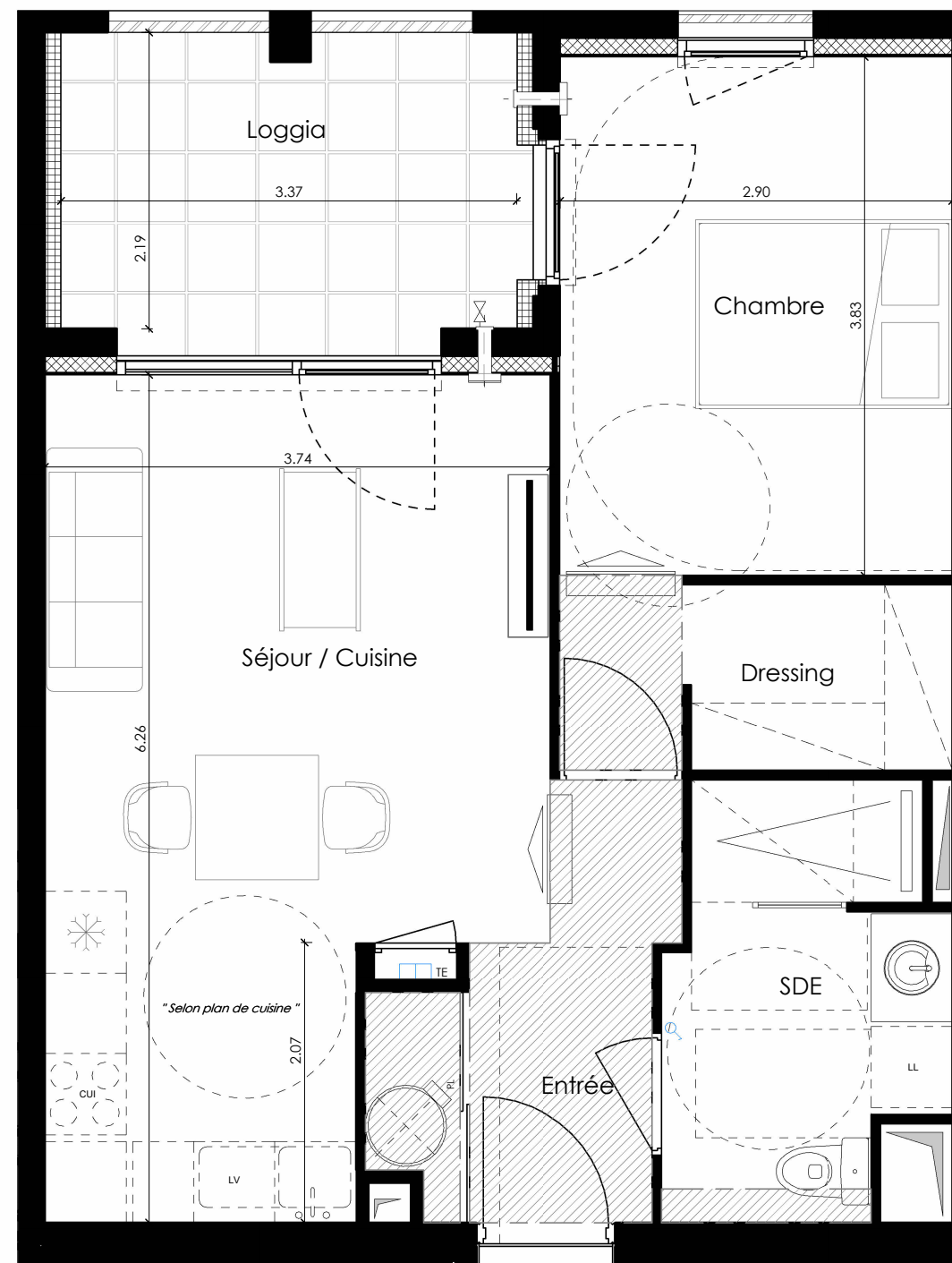
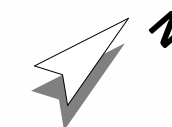
Loggia	7.38 m ²
--------	---------------------

SURF. TOTALE 54.06 m²

cln
ARCHITECTURE

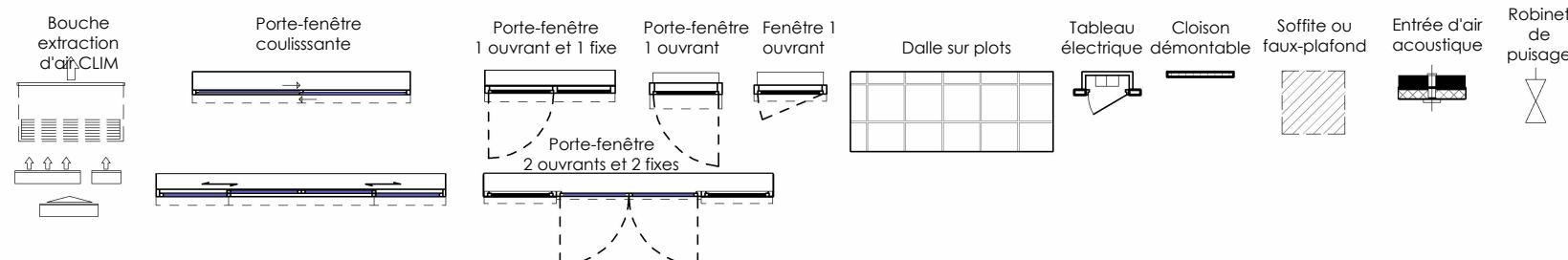
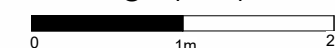
Depuis 1958
Gesimco
PROMOTION

Des modifications sont susceptibles d'être apportées à ce plan en fonction des contraintes techniques ou réglementaires de la construction, tant en ce qui concerne les dimensions libres que l'équipement. Les retombées, faux-plafonds, soffites, ainsi que l'emplacement des équipements sont figurés à titre indicatif.



102

Echelle graphique 1/50



29-10-2025