

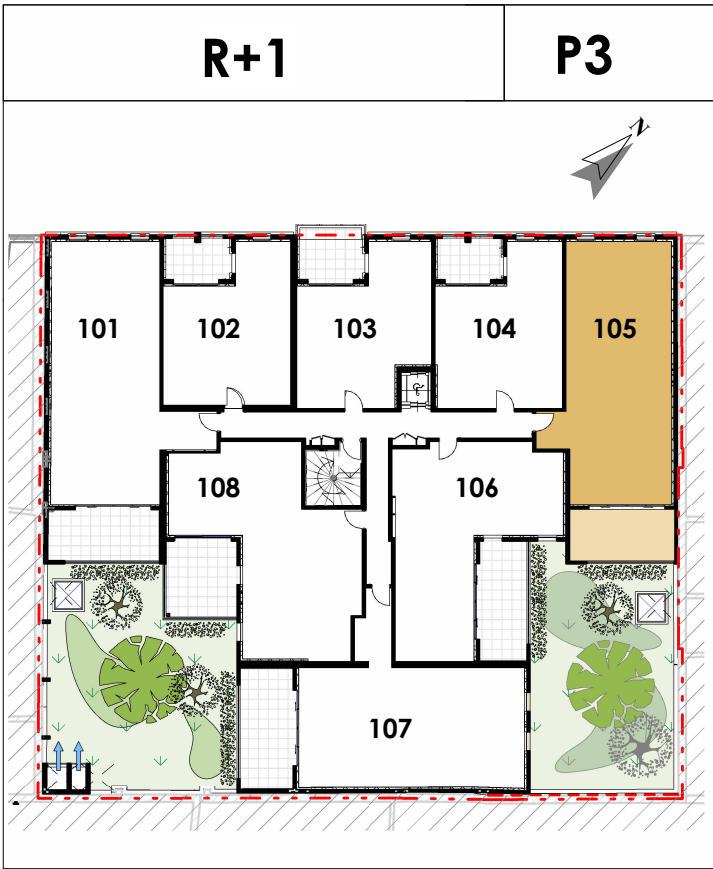
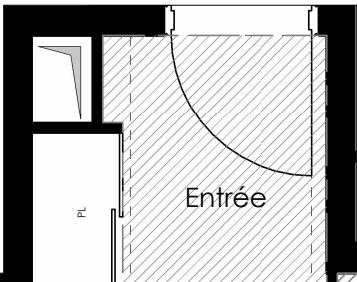


— RÉSIDENCE —  
Le Palatin



Des modifications sont susceptibles d'être apportées à ce plan en fonction des contraintes techniques ou réglementaires de la construction, tant en ce qui concerne les dimensions libres que l'équipement. Les retombées, faux-plafonds, soffites, ainsi que l'emplacement des équipements sont figurés à titre indicatif.

105



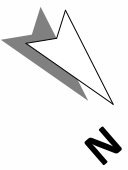
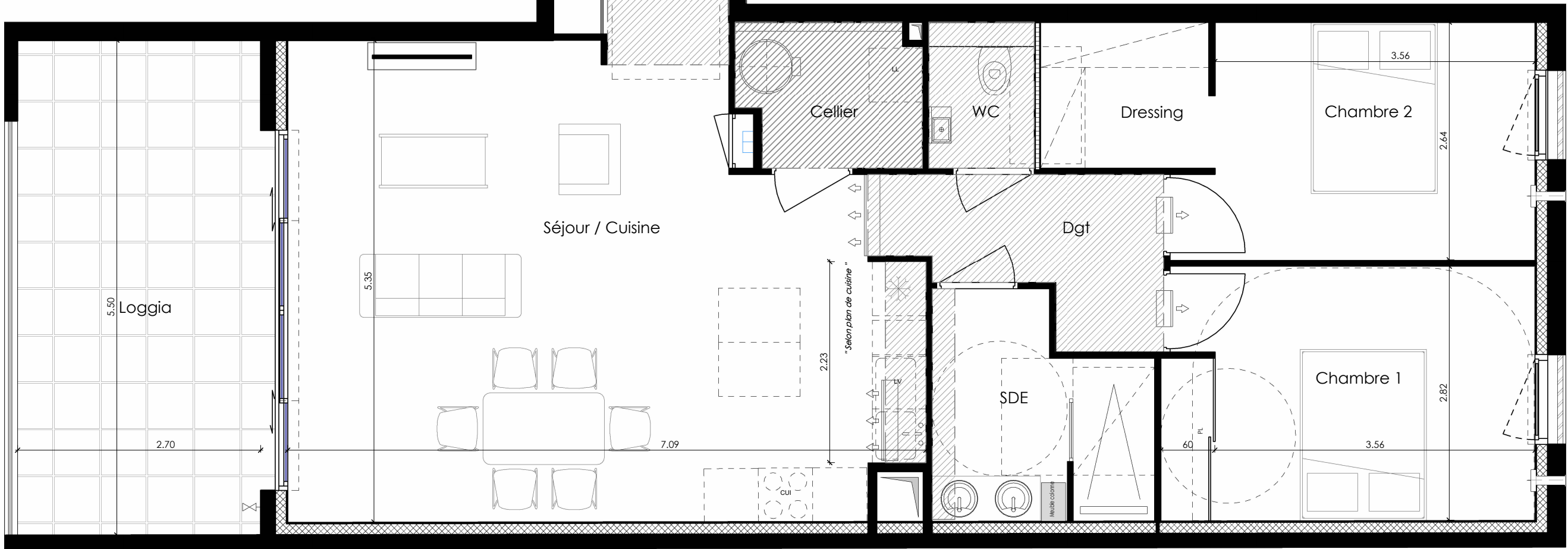
Appartement N° 105

Entrée	3.11 m <sup>2</sup>
Séjour / Cuisine	33.58 m <sup>2</sup>
Chambre 1	11.61 m <sup>2</sup>
Chambre 2	12.95 m <sup>2</sup>
SDE	5.42 m <sup>2</sup>
WC	1.58 m <sup>2</sup>
Cellier	3.11 m <sup>2</sup>
Dgt	4.66 m <sup>2</sup>

**SURF. HABITABLE 76.02 m<sup>2</sup>**

Loggia	14.84 m <sup>2</sup>
--------	----------------------

**SURF. TOTALE 90.86 m<sup>2</sup>**



Echelle graphique 1/50

