



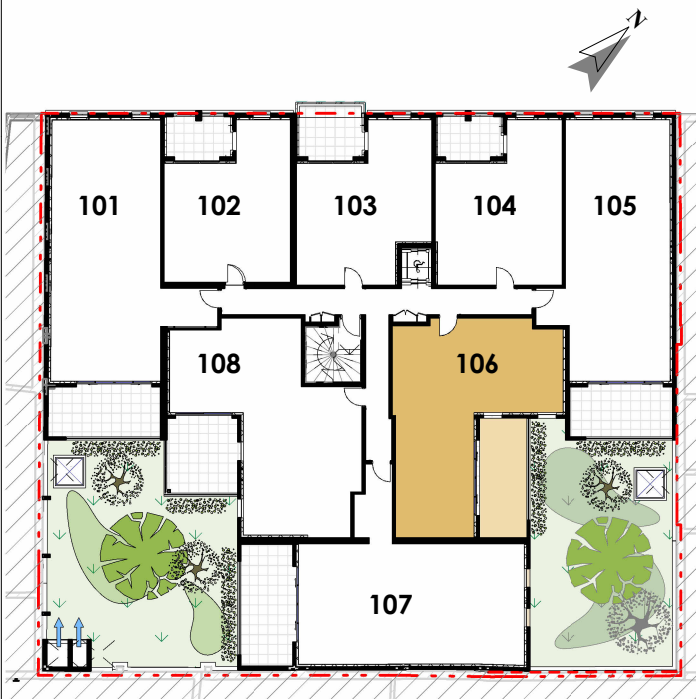
— RÉSIDENCE —
Le Palatin



R+1

P3

Appartement N° 106



Entrée	3.68 m ²
Séjour / Cuisine	26.14 m ²
Chambre 1	14.34 m ²
Chambre 2	10.07 m ²
SDE	4.31 m ²
WC	1.22 m ²
Cellier	2.93 m ²
Dgt	4.54 m ²

SURF. HABITABLE 67.23 m²

Loggia	15.84 m ²
--------	----------------------

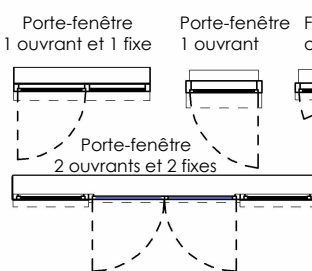
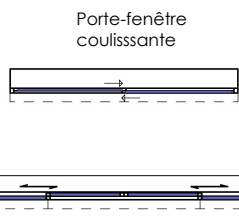
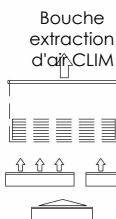
SURF. TOTALE 83.07 m²

cln
ARCHITECTURE

Depuis 1958
Gesimco
PROMOTION

Des modifications sont susceptibles d'être apportées à ce plan en fonction des contraintes techniques ou réglementaires de la construction, tant en ce qui concerne les dimensions libres que l'équipement. Les retombées, faux-plafonds, soffites, ainsi que l'emplacement des équipements sont figurés à titre indicatif.

29-10-2025



Echelle graphique 1/50

