



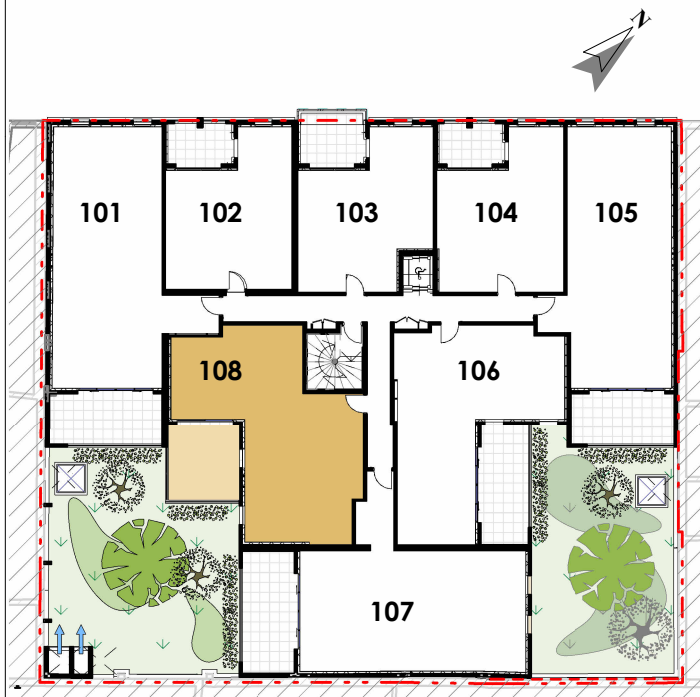
— RÉSIDENCE —
Le Palatin



R+1

P3

Appartement N° 108



Entrée	5.74 m ²
Séjour / Cuisine	31.02 m ²
Chambre 1	11.49 m ²
Chambre 2	10.12 m ²
Dressing	2.63 m ²
SDE	4.24 m ²
WC	1.21 m ²
Cellier	2.90 m ²
Dgt	4.12 m ²

SURF. HABITABLE 73.47 m²

Loggia	14.94 m ²
--------	----------------------

SURF. TOTALE 88.41 m²

cln
ARCHITECTURE

Depuis 1958
Gesimco
PROMOTION

Des modifications sont susceptibles d'être apportées à ce plan en fonction des contraintes techniques ou réglementaires de la construction, tant en ce qui concerne les dimensions libres que l'équipement. Les retombées, faux-plafonds, soffites, ainsi que l'emplacement des équipements sont figurés à titre indicatif.

