



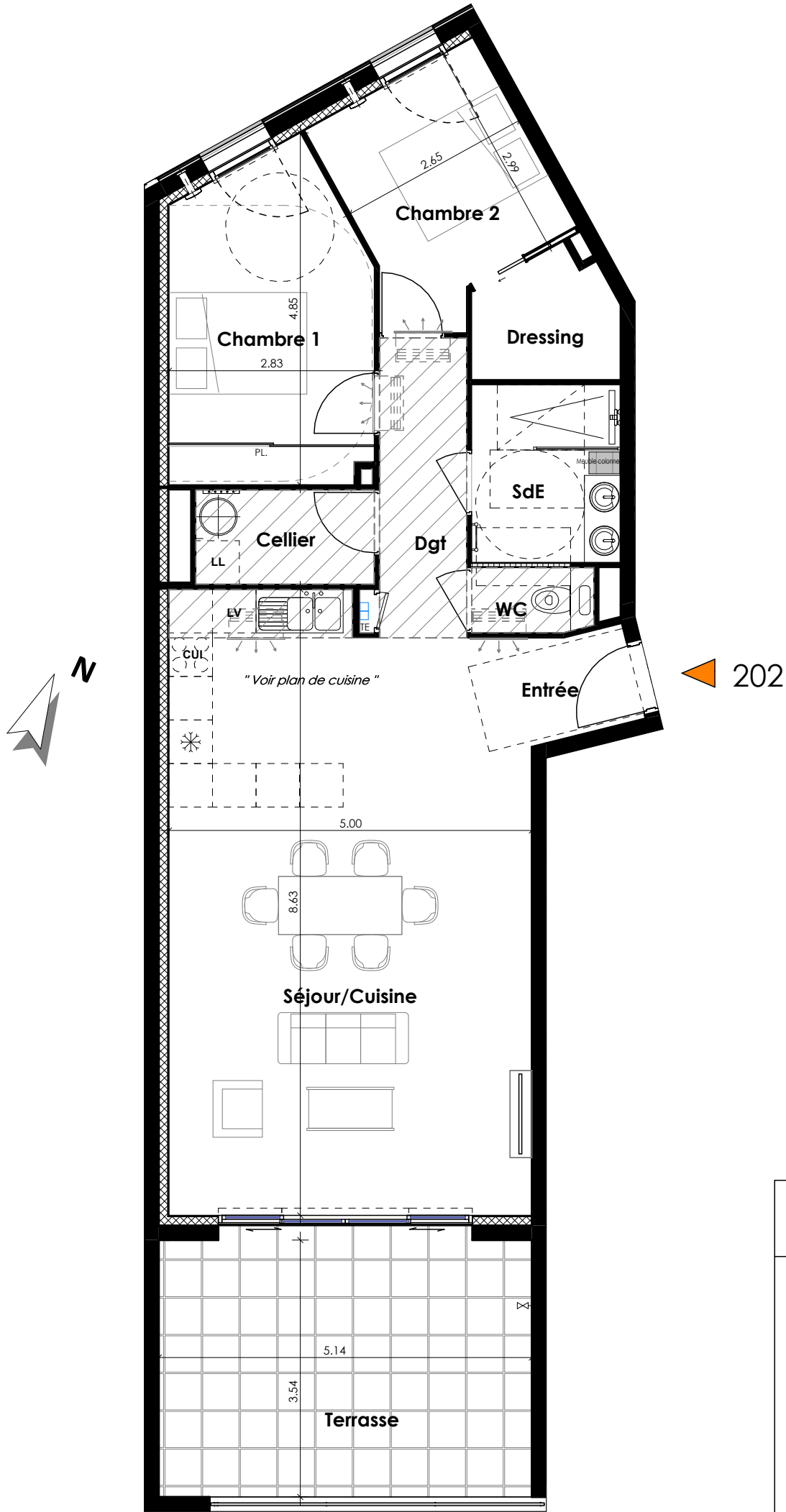
R+2

P3

Appartement N° 202

Entrée	2.26 m ²
Séjour/Cuisine	41.20 m ²
Chambre 1	11.79 m ²
Chambre 2	11.64 m ²
SdE	5.03 m ²
WC	1.23 m ²
Cellier	3.20 m ²
Dgt	4.96 m ²
SURF. HABITABLE 81.31 m²	
Terrasse	18.20 m ²
SURF. TOTALE 99.51 m²	

Des modifications sont susceptibles d'être apportées à ce plan en fonction des contraintes techniques ou réglementaires de la construction, tant en ce qui concerne les dimensions libres que l'équipement. Les retombées, faux-plafonds, soffites, ainsi que l'emplacement des équipements sont figurés à titre indicatif.



PROVISoire

