



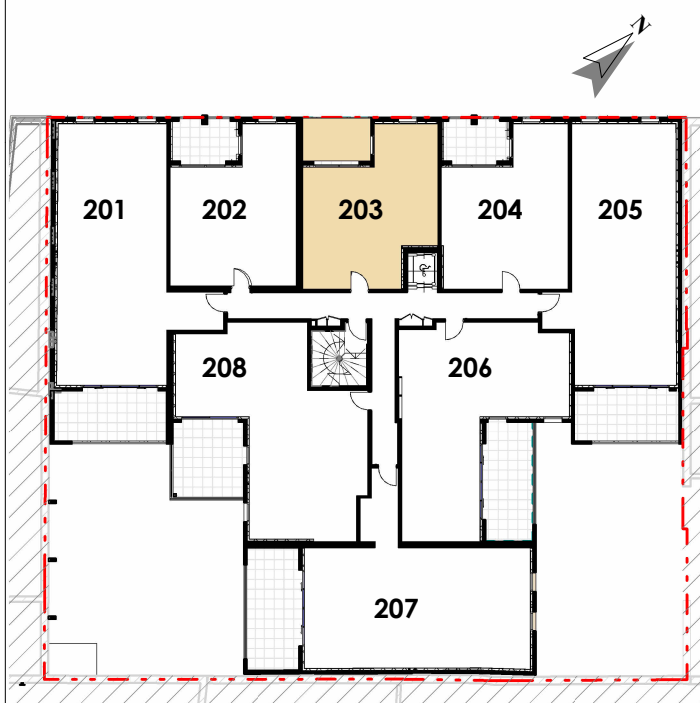
— RÉSIDENCE —  
Le Palatin



R+2

P2

Appartement N° 203



Entrée	2.58 m <sup>2</sup>
Séjour / Cuisine	22.26 m <sup>2</sup>
Chambre	14.03 m <sup>2</sup>
SDE	5.10 m <sup>2</sup>
WC	1.22 m <sup>2</sup>
Cellier	1.70 m <sup>2</sup>

**SURF. HABITABLE 46.89 m<sup>2</sup>**

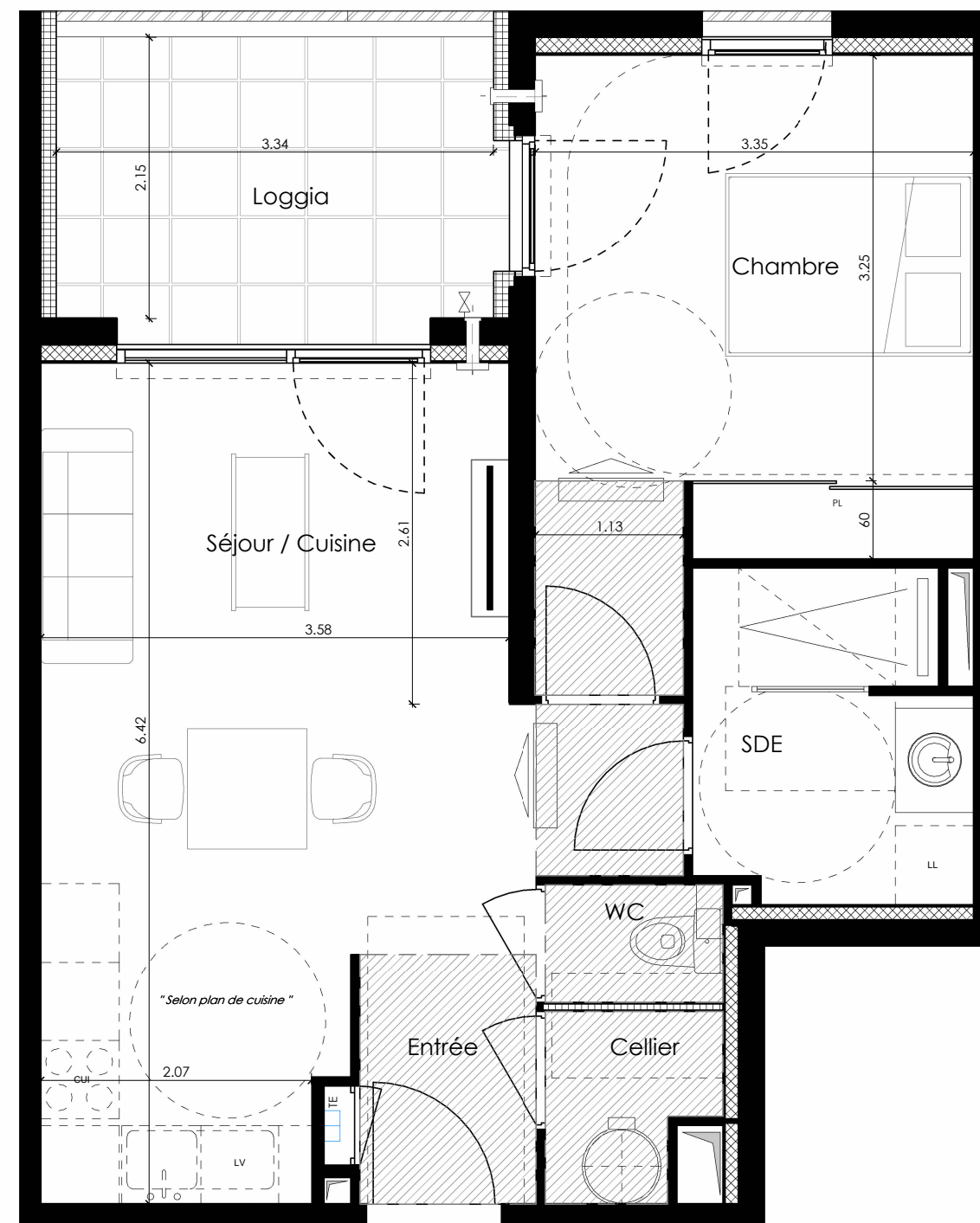
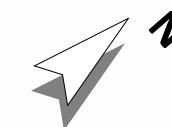
Loggia	7.71 m <sup>2</sup>
--------	---------------------

**SURF. TOTALE 54.60 m<sup>2</sup>**

cln  
ARCHITECTURE

Depuis 1958  
**Gesimco**  
PROMOTION

Des modifications sont susceptibles d'être apportées à ce plan en fonction des contraintes techniques ou réglementaires de la construction, tant en ce qui concerne les dimensions libres que l'équipement. Les retombées, faux-plafonds, soffites, ainsi que l'emplacement des équipements sont figurés à titre indicatif.



203

Echelle graphique 1/50

