

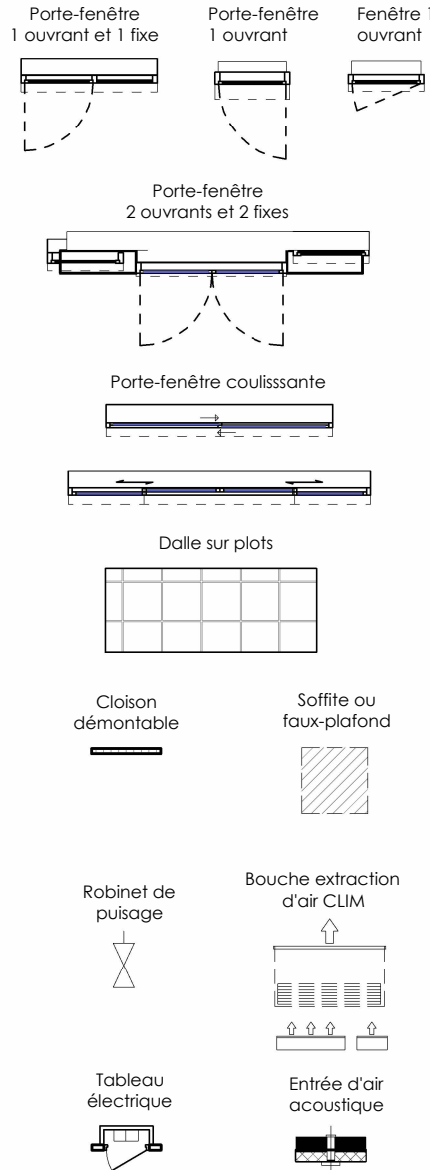
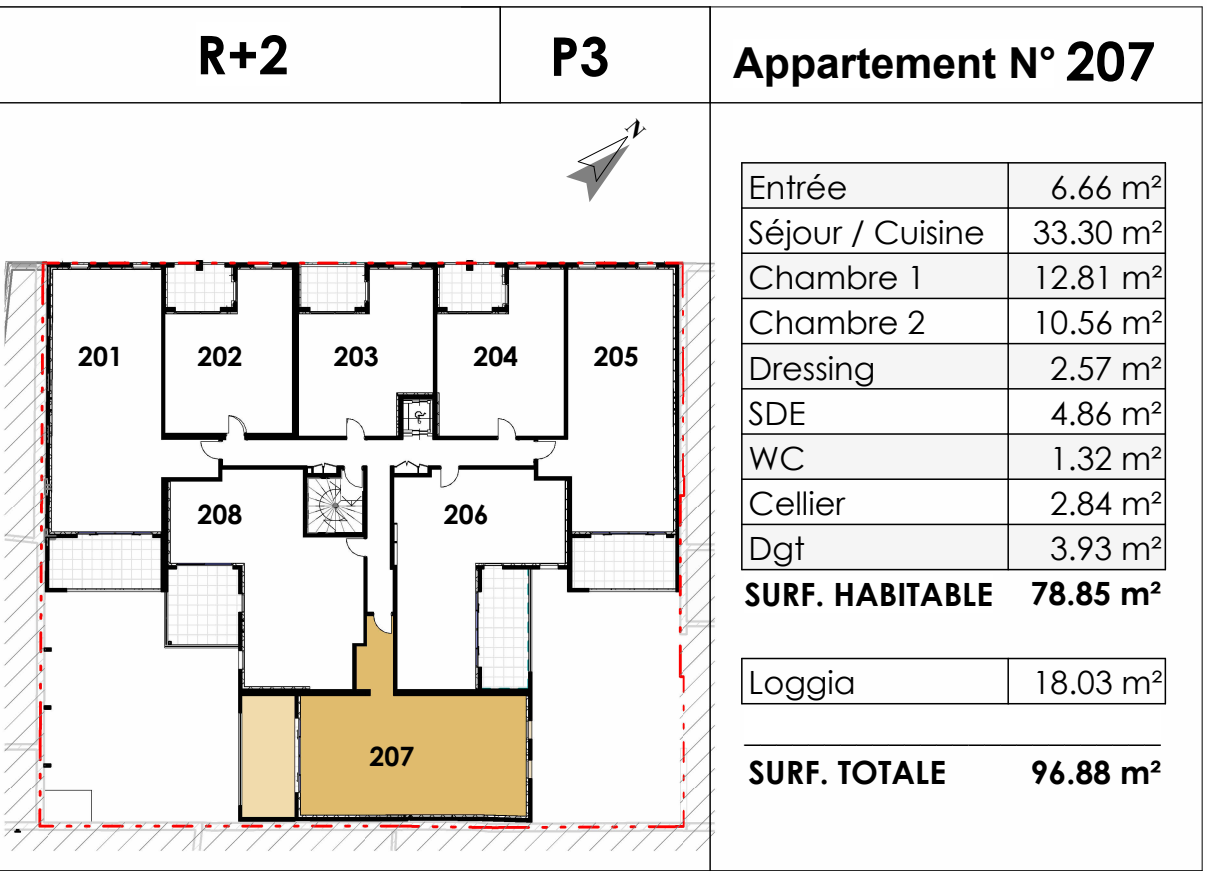


— RÉSIDENCE —
Le Palatin



Des modifications sont susceptibles d'être apportées à ce plan en fonction des contraintes techniques ou réglementaires de la construction, tant en ce qui concerne les dimensions libres que l'équipement. Les retombées, faux-plafonds, soffites, ainsi que l'emplacement des équipements sont figurés à titre indicatif.

207



Echelle graphique 1/50

