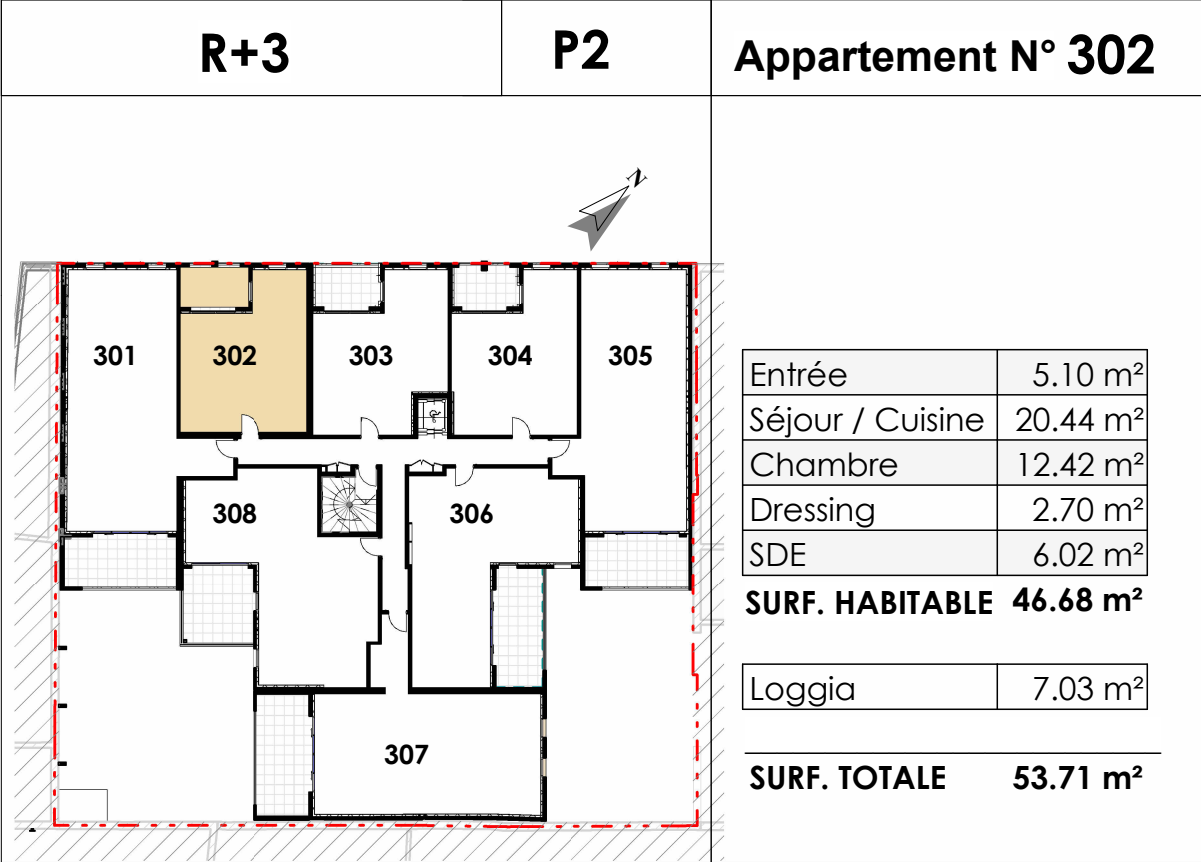




— RÉSIDENCE —
Le Palatin

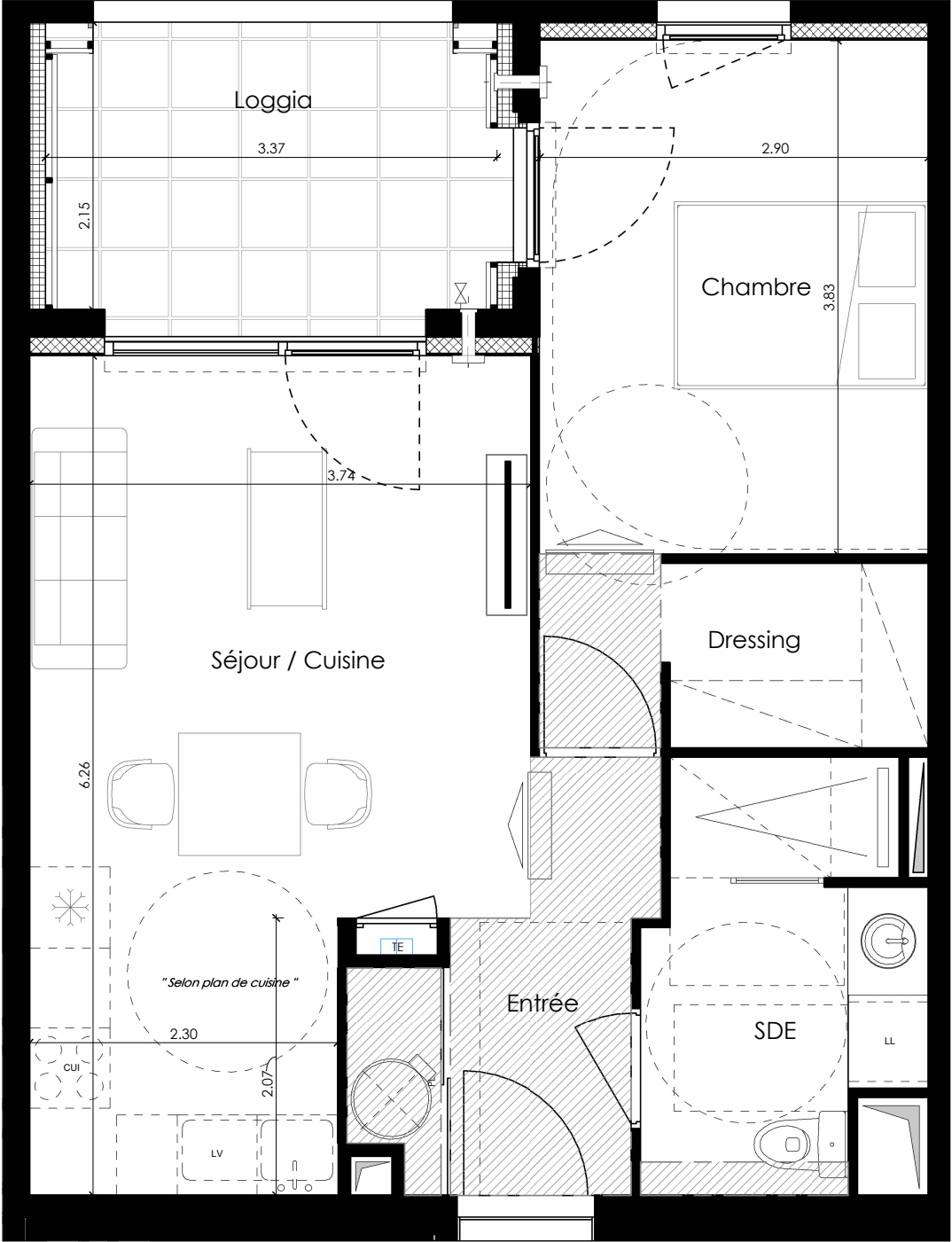
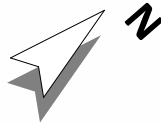


29-10-2025

cln
ARCHITECTURE

Depuis 1958
Gesimco
PROMOTION

Des modifications sont susceptibles d'être apportées à ce plan en fonction des contraintes techniques ou réglementaires de la construction, tant en ce qui concerne les dimensions libres que l'équipement. Les retombées, faux-plafonds, soffites, ainsi que l'emplacement des équipements sont figurés à titre indicatif.



302

Echelle graphique 1/50

