



— RÉSIDENCE —
Le Palatin



Roof top

P4

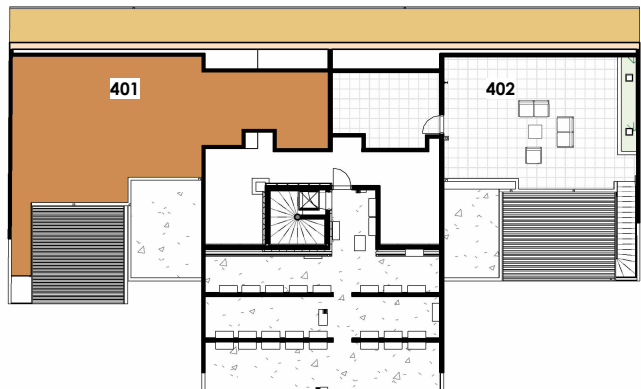
Appartement N°401.

Entrée	11.08 m ²
Séjour / Cuisine	47.66 m ²
Chambre 1	17.06 m ²
Chambre 2	10.49 m ²
Chambre 3	13.65 m ²
Dressing	3.72 m ²
SDB	6.07 m ²
SDE 1	5.49 m ²
WC	1.50 m ²
Cellier	2.84 m ²
Dgt	7.93 m ²

SURF. HABITABLE 127.49 m²

Roof top	65.46 m ²
Terrasse 1	37.85 m ²
Terrasse 2	10.50 m ²
Terrasse 3	5.16 m ²
Rangement Ext.	14.58 m ²

SURF. TOTALE 261.04 m²

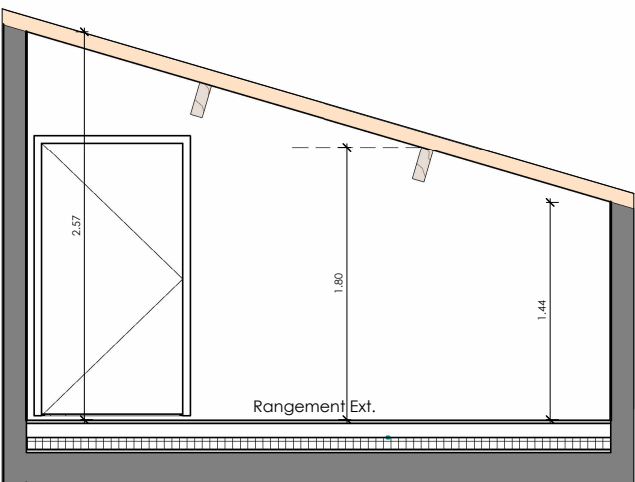


cln
ARCHITECTURE

Gesimco
PROMOTION
Depuis 1958

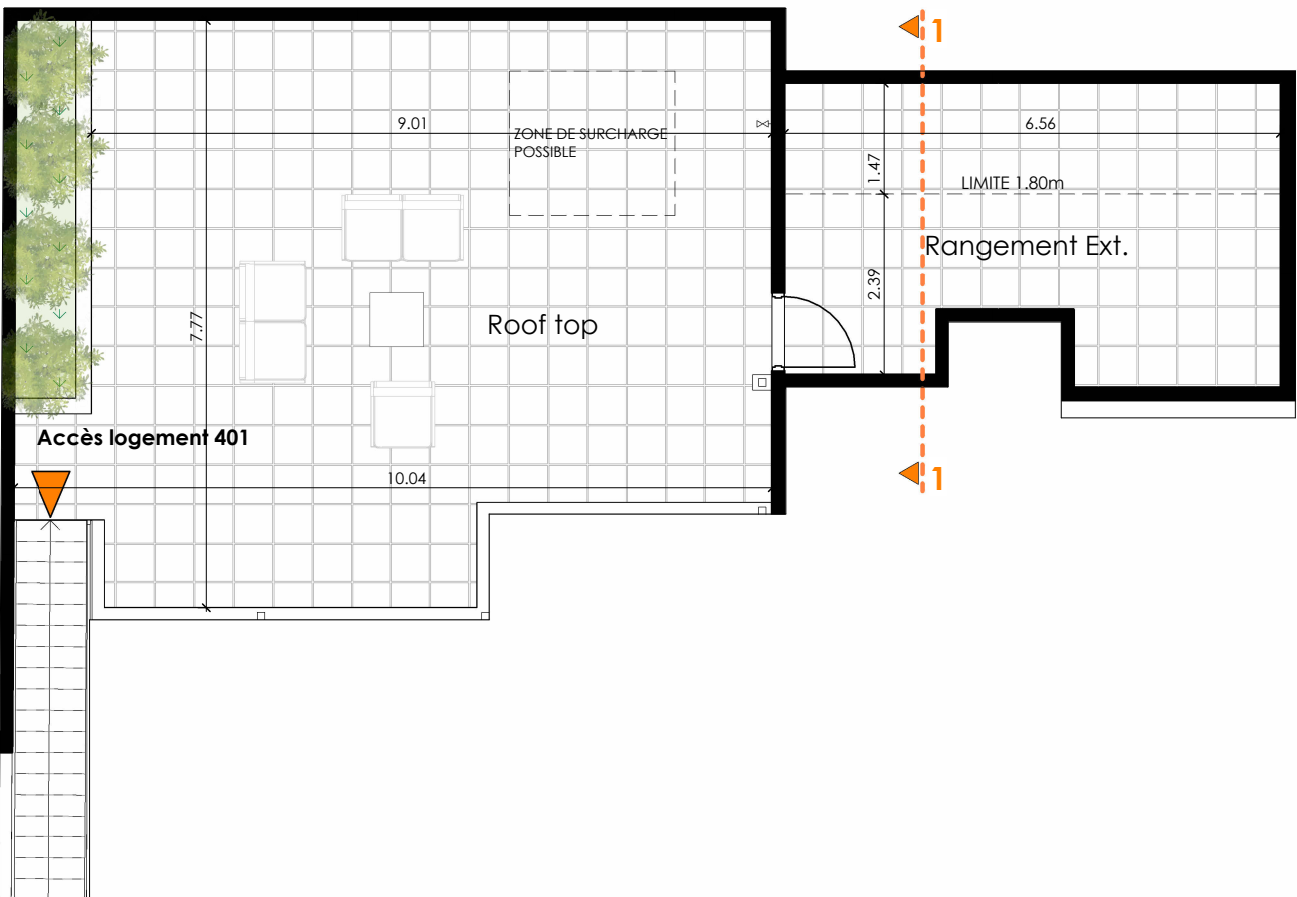
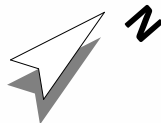
Des modifications sont susceptibles d'être apportées à ce plan en fonction des contraintes techniques ou réglementaires de la construction, tant en ce qui concerne les dimensions libres que l'équipement. Les retombées, faux-plafonds, soffites, ainsi que l'emplacement des équipements sont figurés à titre indicatif.

29-10-2025



Coupe 1 de principe

Echelle graphique 1/50



Echelle graphique 1/100

