



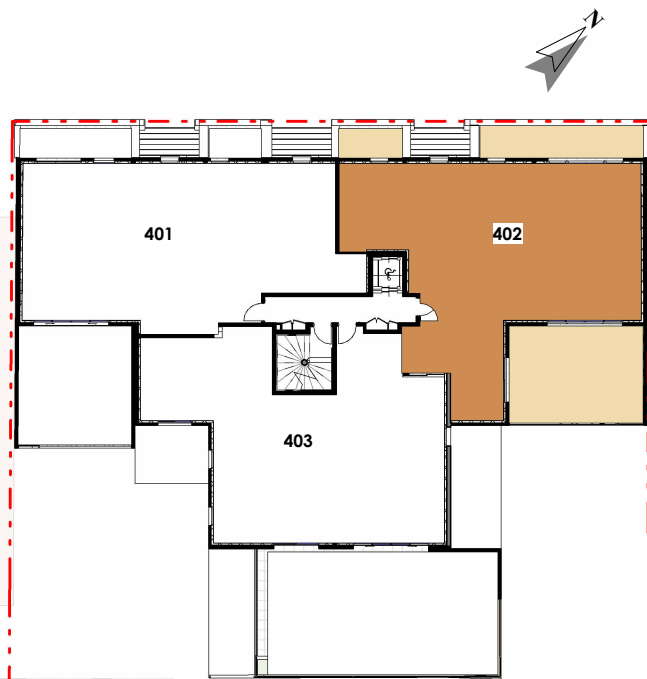
— RÉSIDENCE —
Le Palatin



R+4

P4

Appartement N° 402



Entrée	9.11 m ²
Séjour	46.19 m ²
Cuisine	13.42 m ²
Chambre 1	18.09 m ²
Chambre 2	11.18 m ²
Chambre 3	11.13 m ²
SDB	5.18 m ²
SDE	4.11 m ²
WC 1	1.49 m ²
WC 2	1.58 m ²
Cellier	4.00 m ²
Dgt	5.38 m ²

SURF. HABITABLE 130.86 m²

Roof top	63.66 m ²
Terrasse 1	36.23 m ²
Terrasse 2	15.61 m ²
Terrasse 3	6.03 m ²
Rangement Ext.	12.71 m ²

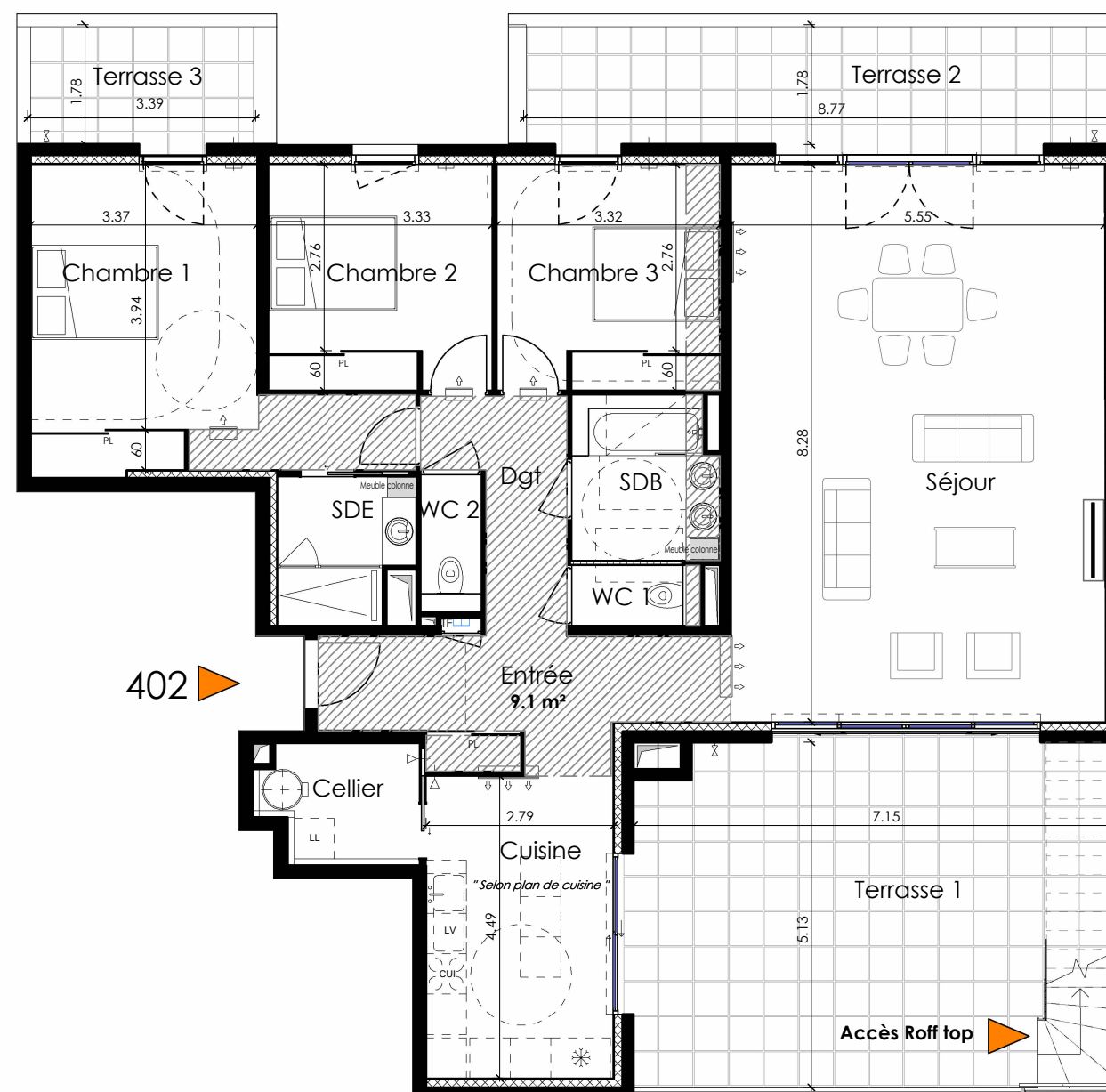
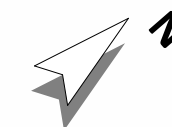
SURF. TOTALE 265.10 m²

cln
ARCHITECTURE

Gesimco
Depuis 1958
PROMOTION

Des modifications sont susceptibles d'être apportées à ce plan en fonction des contraintes techniques ou réglementaires de la construction, tant en ce qui concerne les dimensions libres que l'équipement. Les retombées, faux-plafonds, soffites, ainsi que l'emplacement des équipements sont figurés à titre indicatif.

29-10-2025



Echelle graphique 1/100

